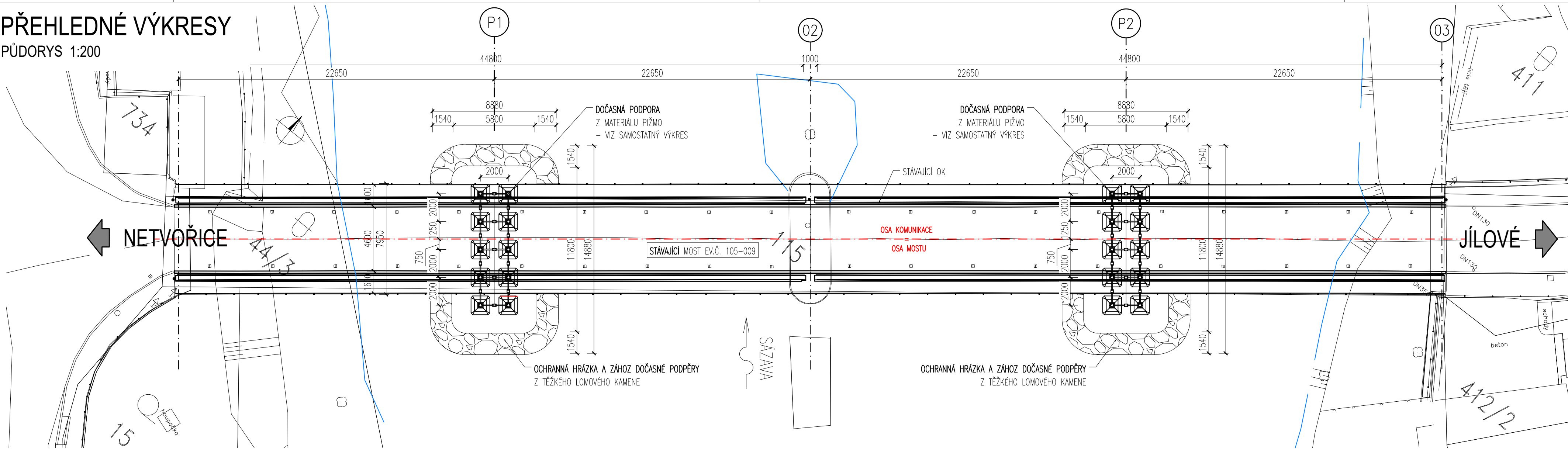
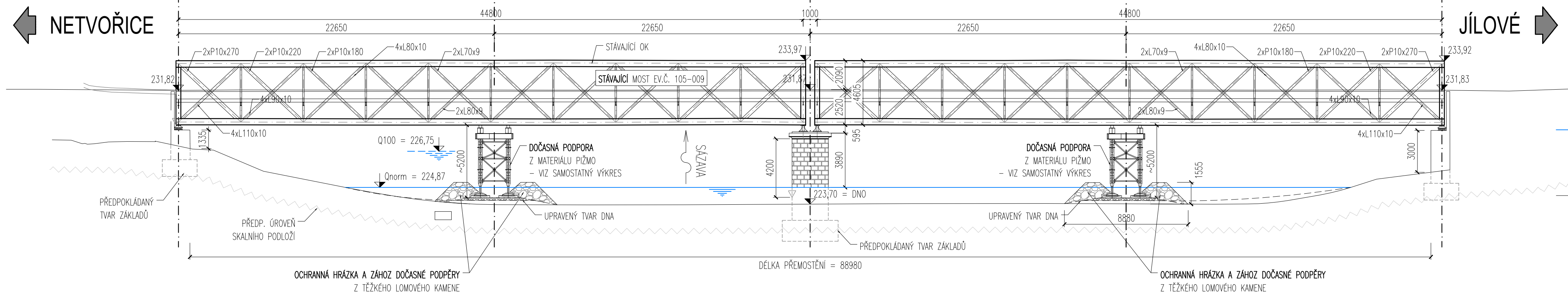


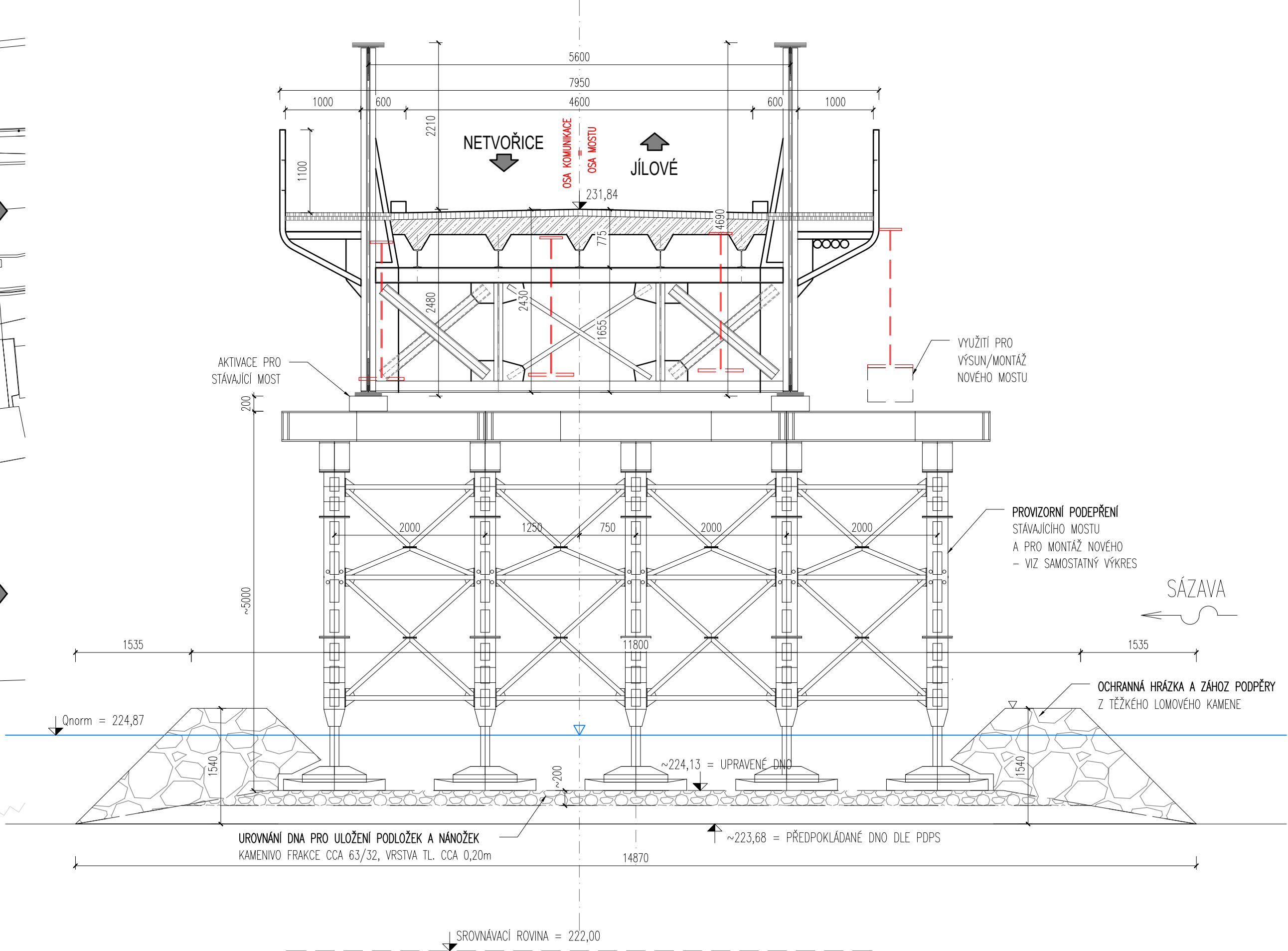
PŘEHLEDNÉ VÝKRESY
PŮDORYS 1:200



PODÉLNÝ ŘEZ 1:200



PŘÍČNÝ ŘEZ 1:50



REVIZE	DATUM	POPIS

INVESTOR

Středočeský kraj

STŘEDOČESKÝ KRAJ

KRAJSKÝ ÚŘAD
Zborovská 11
150 21 Praha 5

ZHOTOVITEL

VEDOUČÍ SPOLEČNÍK

SPOLEČNÍK

**SILNICE GROUP**

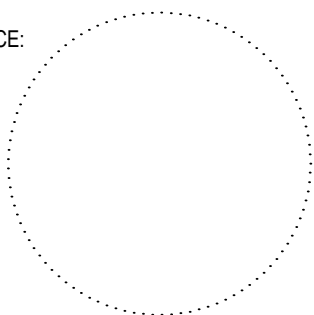
SILNICE GROUP a.s.
Na Florenci 2116/15
110 00 Praha 1 - Nové Město

**TAQ**

SPOLÉČNOST KAMENNÝ PŘÍVOZ


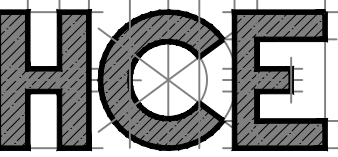
Společnost T.A.Q. s.r.o.
Fetrovská 1002/59
160 00 Praha 6 - Dejvice

AUTORIZACE:



SO 201.1

VÝROBNĚ - TECHNICKÁ DOKUMENTACE

ZODPOVĚDNÝ PROJEKTANT	ING. MARTIN HERKA		
VYPRACOVAL	ING. MARTIN HERKA		
KONTOLOVAL	ING. PETR POLÁK		
KRAJ	STŘEDOČESKÝ		
STAVEBNÍ ÚŘAD	...		
AKCE :	II/105 Kamenný Přívoz, mosty ev.č. 105-008 a 105-009 přes řeku Sázavu v obci Kamenný Přívoz		
OBJEKT :	SO 201.1 - Most ev.č. 105-009 přes Sázavu - PROVIZORNÍ PODEPŘENÍ		
NÁZEV VÝKRESU :	PŘEHLEDNÉ VÝKRESY		
DATUM	3/2025		
FORMÁT	6 A4		
MĚŘÍTKO	1:200, 50		
ZAKÁZKA			
STUPĚŇ	VTD		
PŘÍLOHA :			
PÁŘE :	02		